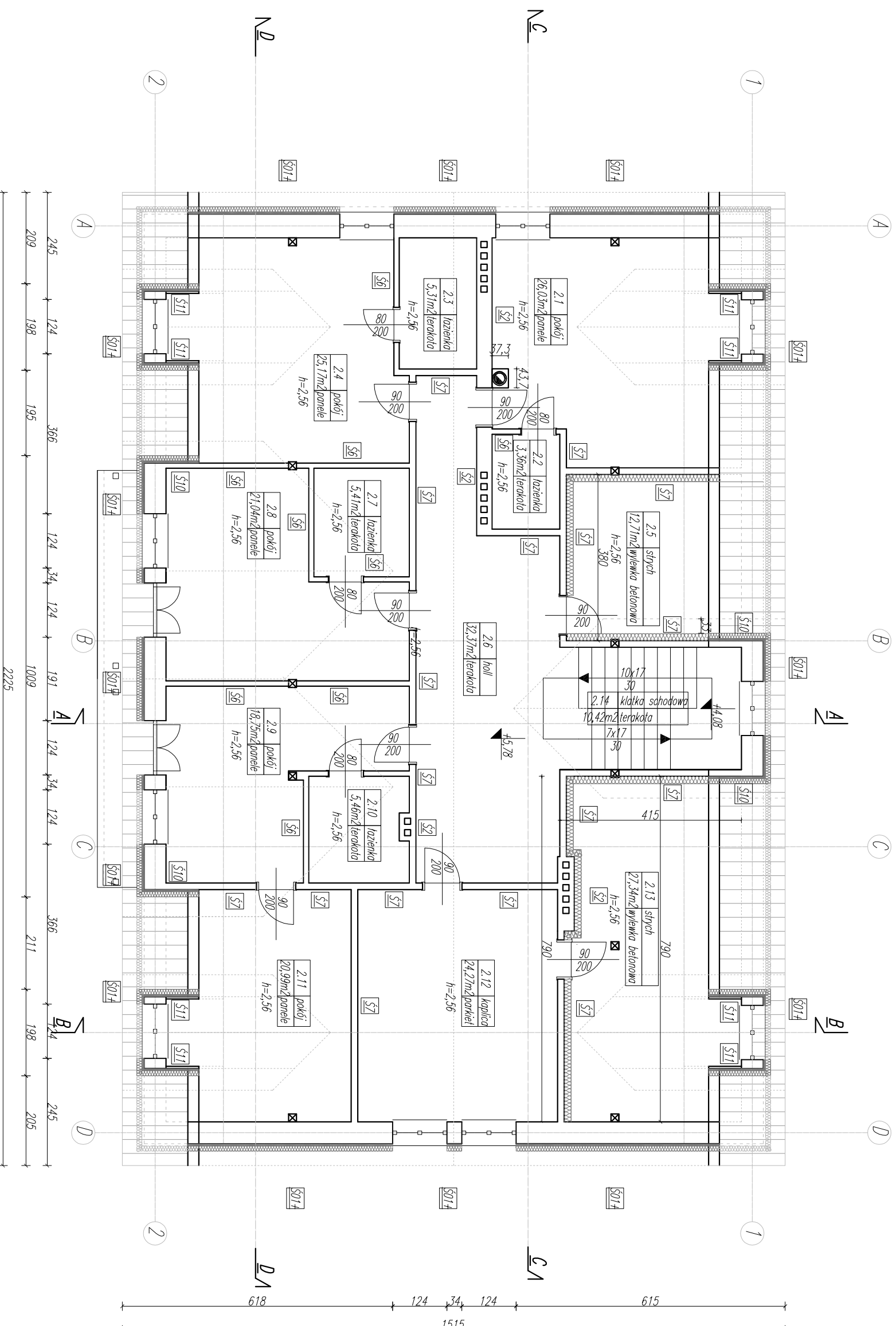


PODDASZE/STRYCH



<p>51+ - ŚCIANA ZEWNĘTRZNA:</p> <ul style="list-style-type: none"> -TYNK AKRYLOWY CIENKOWARSTWOWY 1,5 mm -OCIEPLENIE ZE STYROPIANU gr. 12 cm -TYNK AKRYLOWY CIENKOWARSTWOWY 2mm -OCIEPLENIE ZE STYROPIANU gr. 5 cm -MUR Z CEGŁY PEWNEJ O GRUBOŚCI 45 cm -TYNK CEM.-WAPENNY 2cm -POWROTKA MALERSKA-EMULSJA 	
<p>52 - ŚCIANA WEW. KONSTRUKCYJNA:</p> <ul style="list-style-type: none"> -MALOWANIE EMULSYJNE -TYNK CEM.-WAPENNY 2cm -MUR Z CEGŁY PEWNEJ O RÓŻNEJ GRUBOŚCI 25-38 cm -TYNK CEM.-WAPENNY 2cm -MALOWANIE EMULSYJNE 	
<p>56 - ŚCIANKA DZIAŁOWA G-K 12 cm:</p> <ul style="list-style-type: none"> -MALOWANIE EMULSYJNE -TYNK CEM.-WAPENNY 2cm -MUR Z CEGŁY PEWNEJ O RÓŻNEJ GRUBOŚCI 25-38 cm -TYNK CEM.-WAPENNY 2cm -MALOWANIE EMULSYJNE 	
<p>57 - ŚCIANKA DZIAŁOWA G-K 15 cm:</p> <ul style="list-style-type: none"> -MALOWANIE EMULSYJNE -2 x PŁYTA G-K 25 mm -STELŻ Z PROFILU STALOWYCH SZER. 75 mm WYPEŁNIONY WĘZŁĄ MINERALNĄ GRUBOŚCI 70 mm -2 x PŁYTA G-K 25 mm -MALOWANIE EMULSYJNE 	
<p>510 - ŚCIANKA LUKIARNY 20 cm:</p> <ul style="list-style-type: none"> -MALOWANIE EMULSYJNE -2 x PŁYTA G-K 25 mm -STELŻ Z PROFILU STALOWYCH SZER. 100 mm WYPEŁNIONY WĘZŁĄ MINERALNĄ GRUBOŚCI 100 mm -2 x PŁYTA G-K 25 mm -MALOWANIE EMULSYJNE 	
<p>511 - ŚCIANKA LUKIARNY 12,5 cm:</p> <ul style="list-style-type: none"> -MALOWANIE EMULSYJNE -2 x PŁYTA G-K 25 mm -DESKA 2x25 mm BITA NA SKOS -OCIEPLENIE ZE STYROPIANU gr. 5 cm -TYNK AKRYLOWY CIENKOWARSTWOWY 2 mm 	

<p>OBIEKT: "JUWIBET" s.c.:</p>		<p>PROJEKT ARCHYTEKTONICZNO-BUDOWLANY REMONT I TERMOMODERNIZACJA DOMU PARAFIALNEGO I BUDYNKU PLEBANI W SZCZAWNICY</p>	
<p>INWESTOR: PARAFIA RZYMSKOKATOLICKA p.w. Św. Wojciecha w Szczawnicy</p>		<p>LOKALIZACJA: UL. JANA WIKTORA 1a, DZ. NR 1461/5 w Szczawnicy.</p>	
<p>TITUL RYSUNKU: RZUT PODDASZA - PLEBANIA</p>		<p>BRANŻA: ARCHITEKTURA</p>	
<p>ZESPÓŁ PROJEKTOWY: mgr inż. arch. Paulin KURAL</p>		<p>DATA: 11.2016</p>	
<p>NR UPR.: MPOLA/051/2010</p>		<p>SKALA: 1:100</p>	
<p>UDZIAŁ: mgr inż. Jerzy ZYGWUNT</p>		<p>NR RYS.: A20</p>	