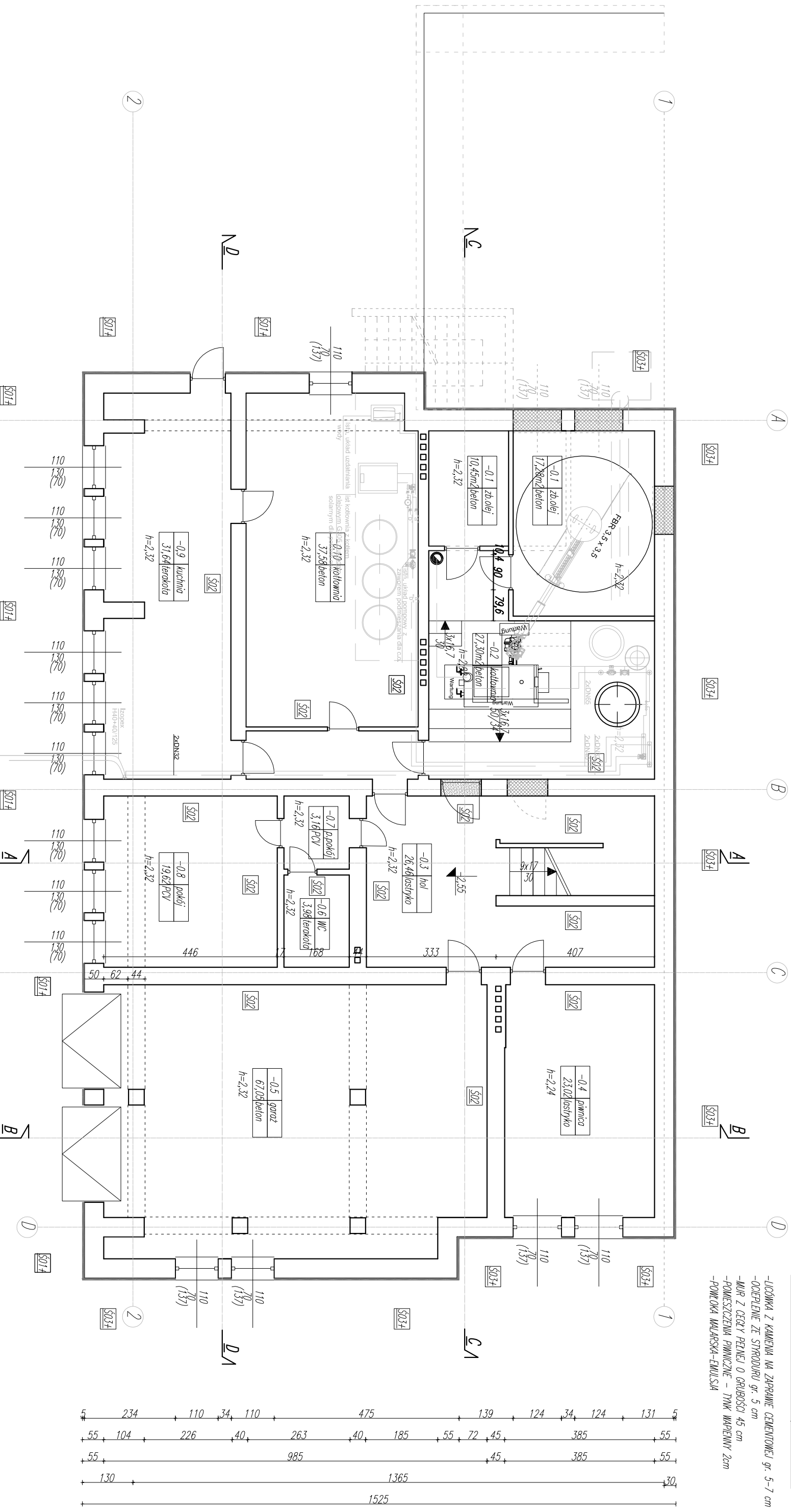


# PRZYZIEMIE



S02 - ŚCIANA WEN. PŁYNICZNA:  
 -MALOWANIE EMULSYJNE  
 -TYNK CEM-WAPENNY 2cm  
 -MUR Z CEGŁY PEWNEJ O RÓŻNEJ GRUBOŚCI  
 -TYNK CEM-WAPENNY 2cm  
 -MALOWANIE EMULSYJNE

S03-F - ŚCIANA FUNDAMENTOWA ZEWNĘTRZNA PŁYNICZNA PONIŻEJ TERENU:  
 -FOLIA KLUBKOWA  
 -STROPIUR 5 cm  
 -MUR Z CEGŁY PEWNEJ O GRUBOŚCI 45 cm  
 -POMIĘSZCZENIA PŁYNICZNE - TYNK WAPENNY 2cm  
 -POMIĘSKA MALARSKA-EMULSJA

S01-F - ŚCIANA FUNDAMENTOWA ZEWNĘTRZNA PŁYNICZNA:  
 -LICOWNIA Z KAMENIA NA ZAPRANIE CEMENTOWEJ gr. 5-7 cm  
 -OCIEPLENIE ZE STROPIURU gr. 5 cm  
 -MUR Z CEGŁY PEWNEJ O GRUBOŚCI 45 cm  
 -POMIĘSZCZENIA PŁYNICZNE - TYNK WAPENNY 2cm  
 -POMIĘSKA MALARSKA-EMULSJA

OBJEKT: <b>REMONT I TERMOMODERNIZACJA DOMU PARAFIALNEGO I BUDYNKU PLEBANI W SZCZAWNICY</b>		LOKALIZACJA: UL. JANA WIKTORA 1a, DZ. NR 1461/5 w Szczawnicy.	
INWESTOR: <b>"JUWIBET" s.c.:</b>		PARAFIA RZYMOKATOLICKA p.w. Św. Wojciecha w Szczawnicy UL. JANA WIKTORA 1a, 34-460 SZCZAWNICA	
TYTUŁ RYSUNKU: <b>RZUT PRZYZIEMIA - PLEBANIA</b>		BRANŻA: <b>ARCHITEKTURA</b>	
ZESPÓŁ PROJEKTOWY: <b>mgr inż. arch. Paulin KURAL</b>	NR. UPR.: <b>MPOLA/051/2010</b>	DATA: <b>11.2016</b>	NR. RYS.: <b>A17</b>
mgr inż. Jerzy ZYGMUNT	UAN-8346/2386	SKALA: <b>1:100</b>	