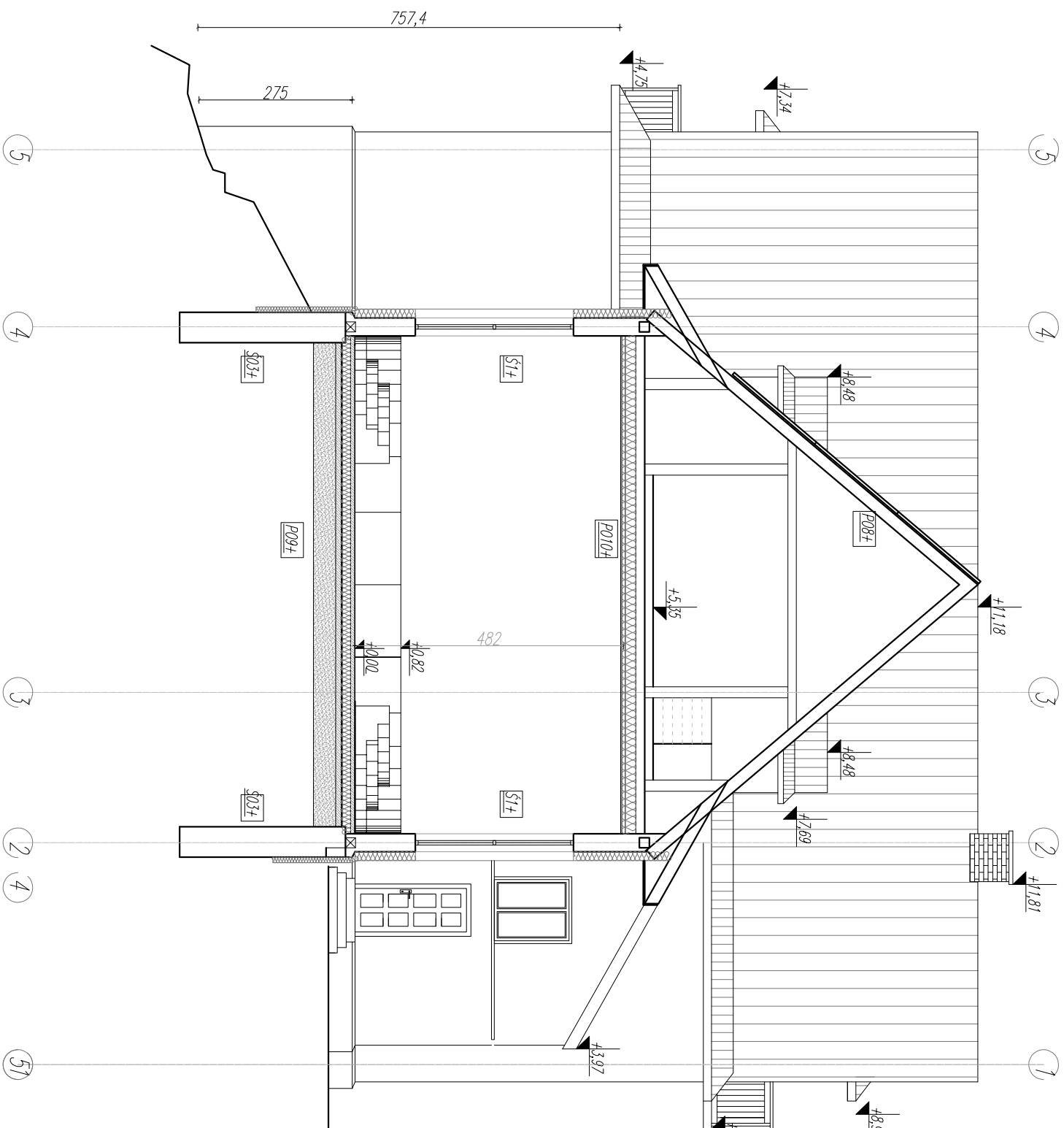


DANE



ST1 – ŚCIANA ZEWNĘTRZNA I WEWNĘTRZNA KONSTRUKCYJNA DREWNIANA
MIASTWIKA.

– TYNK WAPIENNY NA TRZCINIE 2cm
– DESKA 25 mm BIAŁA POZIOMO
– DESKA 25 mm BIAŁA POKIWO DO POZIOMYCH RYGLI ROZMIESZCZONYCH
SREDNIO CO 1 m
– PUSTKA POWIETRZNA POMIĘDZY PIONOWMI ŚCIĘBIAMI Z KRZYWIZNĄ
18x18 cm, POZIOMYMI RYGLAMI I OBIĘGIEM Z DESEK 18 cm
– DESKA 25 mm BIAŁA POKIWO DO POZIOMYCH RYGLI
– DESKA 25 mm BIAŁA POKIWO
– TYNK WAPIENNY NA TRZCINIE 2cm

S03 – ŚCIANA FUNDAMENTOWA ZEWNĘTRZNA.

– POWIĘZIE TERENU TYNK WAPIENNY 12cm, PONIŻEJ RAMPONKA CEM.
– MUR Z CEGŁY PEŁNEJ O RÓŻNEJ GRUBOŚCI
– RAMPONKA CEMENTOWA
– PO84 – DACH:

– BLACHA OCINK NA RĄBEK
– DESKOWANIE AZJUBOWE DESKI 25 mm
– KONTROLNY 32x50 mm
– FOLIA WSTĘPNEGO KRYCIA
– ISTNIEJĄCE KROKWIJE 12x12 cm
– WĘZKA MINERALNA 25 cm POMIĘDZY KROKWIAMI
– PAROIZOLACJA
– PŁYTY GK-F 2x12,5 mm

PO94 – PODŁOGA SALI SPOTKAWI:

– PŁYTKI GRES ANTYPOŚLIZGOWE 1 cm
– WYLEWKA 7 cm Z ZAOPIONYM OGRZEWANIEM PODŁOGOWYM
– STYROPIAN GR 15 cm EPS200 o współczynniku 0,036
– IZOLACJA P.WILGOCIOWA TYPAPA TERMOCZUJEWALNA
– BETON PODKADOWY 10 cm
– WARSTWA ODSĄCZAJĄCA Z PASKU gr. 40 cm

PI04 – STROP NAD SALĄ SPOTKAWI:

– DZIWIKARY POPRZECZNE 25x30 mm
– WĘZKA MINERALNA gr. 20 cm – 0,039 (POMIĘDZY DZIWIKARAMI)
– WĘZKA MINERALNA gr. 5 cm – 0,039 (POMIĘDZY RUSZTAMI)
– SUFIT PODWIESZANY 2x PŁYTA G-K (OGIENNA) PODWÓJNYM RUSZCIE

OBJEKT:		PRZEKROJ D-D - DOM PARAFIALNY	
"JUWIBET" s.c.:		REMONT I TERMOMODERNIZACJA DOMU PARAFIALNEGO I BUDYNKU PLEBANI W SZCZAWNICY	
INWESTOR:		PARAFIA RZYMSKOKATOLICKA p.w. Św. Wojciecha w Szczawnicy	
LOKALIZACJA: UL. JANA WIKTORA 1a, DZ. NR 1461/5 w Szczawnicy.		UL. JANA WIKTORA 1a, 34-460 SZCZAWNICA	
TYTUŁ RYSUNKU:		PRZEKROJ D-D - DOM PARAFIALNY	
ZESPÓŁ PROJEKTOWY:		NR UPR.:	
mgr inż. arch. Paulin KURAL		MPOIA/051/2010	
mgr inż. Jerzy ZYGMUNT		UAN-8346/23/86	
DATA:		SYGNAŁ:	
11.2016		1:100	
NR RYS.:		A09	