

Ś1+ – ŚCIANA ZEWNĘTRZNA I WEWNĘTRZNA
KONSTRUKCYJNA DREWNIANA MASYWOWA:

- TYNK CIENKOWARSZTOWY SIKONOWY – BARANK 2 mm
- OCIEPLENIE Z WEZNY MINERALNEJ gr. 16 cm – 0,039
- TYNK WAPLENY NA TRZONIE 2cm
- DESKA 25 mm BIAŁA POZIOMO
- DESKA 25 mm BIAŁA POKIWO DO POZIOMYCH RYGLI ROZMIESZCZONYCH ŚREDNIO CO 1 m
- PUSTKA POWIETRZNA POMIĘDZY POKIWOAMI ŚCIĘPIAMI Z KRANIEZLIKAMI 18x18 cm, POZIOMYMI RYGLAMI I OBCIEM Z DESEK 18 cm
- DESKA 25 mm BIAŁA POKIWO DO POZIOMYCH RYGLI
- DESKA 25 mm BIAŁA POKIWO
- TYNK WAPLENY NA TRZONIE 2cm

Ś03+ – ŚCIANA FUNDAMENTOWA ZEWNĘTRZNA:

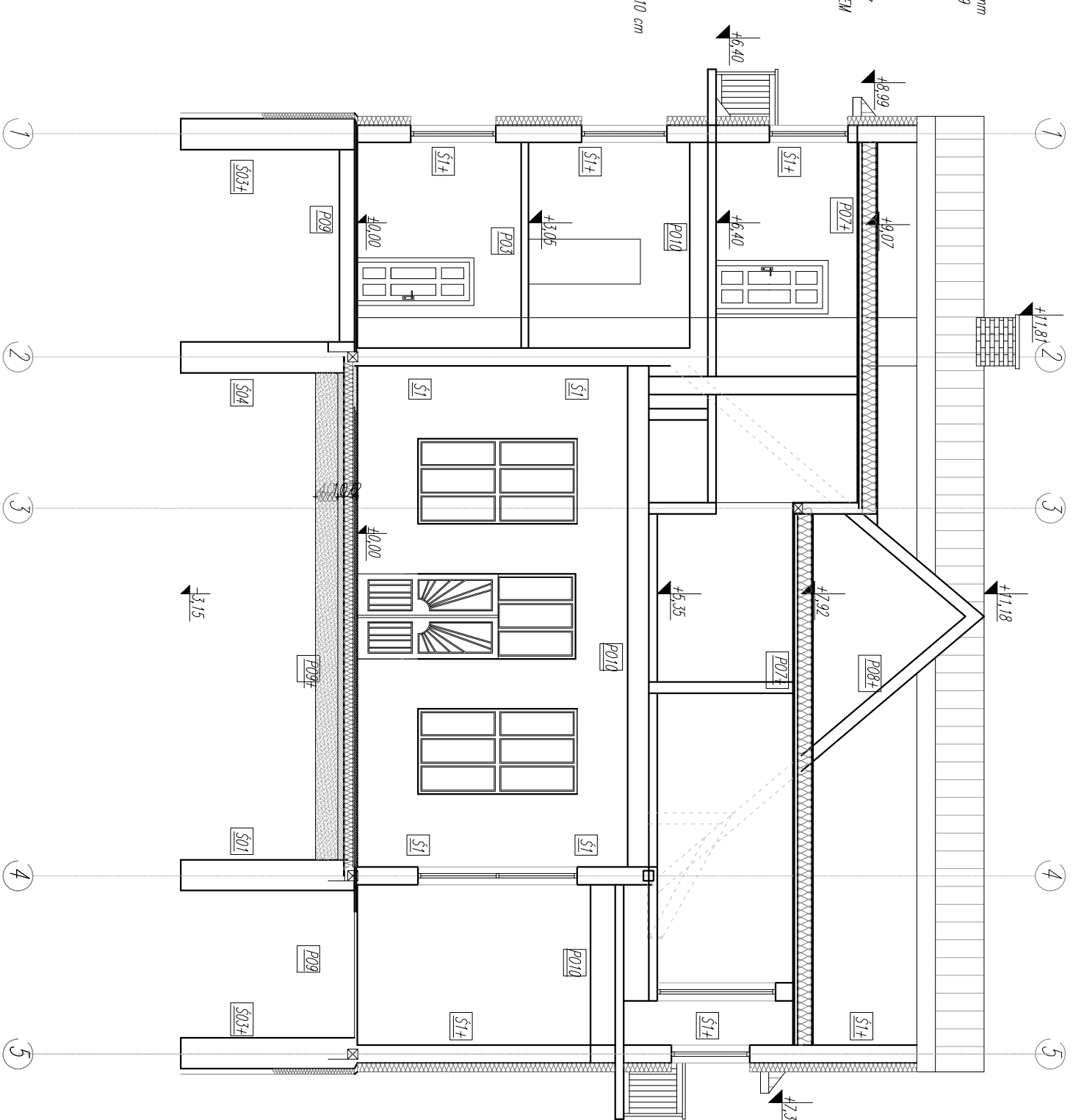
- PONIŻEJ TERENU:
- WARSTWA SĄTKI NA PIŁYCH STROPIUR gr. 10 cm
- PONIŻEJ TERENU:
- TYNK CIENKOWARSZTOWY NA PIŁYCH STROPIUR gr. 10 cm
- MUR Z CEGŁY PEŁNEJ O RÓŻNEJ GRUBOŚCI
- RAPÓWKA CEMENTOWA

P08 – DACH:

- BLACHA OCYNK NA RABEK
- DESKOWANIE AZIUROWE DESKI 25 mm
- KROKWIJE 12x12 cm

P08+ – DACH:

- BLACHA OCYNKOWANA NARZĄDZEM
- DESKOWANIE AZIUROWE DESKI 25 mm
- KONTRATY 32x50 mm
- FOLIA WODOPARUNKO KRYCHA
- BROWNICZE ZAKRYCIE 12x12 cm
- WĘZNA MINERALNA 25 cm POMIĘDZY KROKWIAMI
- PARDZIOŁACJA
- PIŁY GKF 2x12,5 mm



P09+ – PODŁOGA SALI SPOTKAN:

- PIŁY GKF S
- POSADZKA CEMENTOWA gr. 7 cm Z SĄTKĄ PRZECIWSKURCZONĄ
- IZOLACJA TERMICZNA STROPIAN gr. 16 cm
- IZOLACJA p.wilgociowa Z PĄRY TERMODZIEWALNEJ
- PODKŁAD BETONOWY gr. 10 cm
- PODKŁAD Z UBITYCH MAT. Z PASKU gr. 40 cm

P10 – STROP NAD SALĄ SPOTKAN:

- DŹWIĘKARY POPRZECZNE 25x30 mm
- DESKI 32 mm
- TYNK CEM.-WAP. NA TRZONIE 2cm

P09 – PODŁOGA SALI SPOTKAN:

- DESKI 32 mm
- LEGIARY 10x 10 cm
- DŹWIĘKARY POPRZECZNE 25x35 mm
- DŹWIĘGAR PODŁUŻNY 25x30 mm
- PRZESTRZEŃ WENTYLACYJNA

P10+ – STROP NAD SALĄ SPOTKAN:

- DŹWIĘKARY POPRZECZNE 25x30 mm
- RUSZT STALOWY SYSTEMOWY
- OCIEPLENIE Z WEZNY MINERALNEJ
- PARDZIOŁACJA
- PIŁY G-K OGNIOWE 2x 12,5 mm

Ś1 – ŚCIANA ZEWNĘTRZNA I WEWNĘTRZNA KONSTRUKCYJNA DREWNIANA
MASYWOWA:

- TYNK WAPLENY NA TRZONIE 2cm
- DESKA 25 mm BIAŁA POZIOMO
- DESKA 25 mm BIAŁA POKIWO DO POZIOMYCH RYGLI ROZMIESZCZONYCH ŚREDNIO CO 1 m
- PUSTKA POWIETRZNA POMIĘDZY POKIWOAMI ŚCIĘPIAMI Z KRANIEZLIKAMI 18x18 cm, POZIOMYMI RYGLAMI I OBCIEM Z DESEK 18 cm
- DESKA 25 mm BIAŁA POKIWO DO POZIOMYCH RYGLI
- DESKA 25 mm BIAŁA POKIWO
- TYNK WAPLENY NA TRZONIE 2cm

Ś03 – ŚCIANA FUNDAMENTOWA ZEWNĘTRZNA:

- PONIŻEJ TERENU TYNK WAPLENY 12cm, PONIŻEJ RAPÓWKA CEM.
- MUR Z CEGŁY PEŁNEJ O RÓŻNEJ GRUBOŚCI
- RAPÓWKA CEMENTOWA

Ś04 – ŚCIANA FUNDAMENTOWA WEWNĘTRZNA:

- RAPÓWKA CEMENTOWA
- MUR Z CEGŁY PEŁNEJ O RÓŻNEJ GRUBOŚCI
- RAPÓWKA CEMENTOWA

P02 – POSADZKA NAGRONICE:

- TERAKOTA 15 cm
- WYLEWKA CEMENTOWA 5 cm
- IZOLACJA STYROPIANEM 4 cm
- IZOLACJA PAPA ASFALTOWA
- PODKŁ. BETONOWE 10 cm
- PODSYPKA PASKOWA 10 cm

P03 – STROP NAD PŁYNICĄ:

- WYKŁADZINA DYMANOWA
- PODKŁAD Z DESKI 32 mm
- DŹWIĘKARY 20x22 cm
- DESKI 25 mm
- TYNK WAPLENY NA TRZONIE 2 cm

P07 – STROP NAD PODDASZEM UŻYTKOWYM:

- FOLIA IZOLACYJNA CZARNA
- PODKONSTRUKCYJA DREWNIANA POD STROP PODWIESZONY
- WYBELENIE Z WEZNY POMIĘDZY DŹWIĘKARKAMI 10 cm
- DESKI 25 mm
- TYNK WAPLENY NA TRZONIE 2 cm

OBJEKT: REMONT I TERMOMODERNIZACJA DOMU PARAFIALNEGO I BUDYNKU PLEBANI W SZCZAWNICY		LOKALIZACJA: UL. JANA WIKTORA 1a, DZ. NR 146/15 w Szczawnicy.	
F.U.H. "JUWIBET" s.c.:		PARAFIA RZYMSKOKATOLICKA p.w. Św. Wojciecha w Szczawnicy UL. JANA WIKTORA 1a, 34-460 SZCZAWNICA	
INWESTOR: PRZEKRÓJ C-C - DOM PARAFIALNY			
TYTUŁ RYSUNKU:			
ZESPÓŁ PROJEKTOWY: mgr inż. arch. Paulin KURAL		NR. UPR.:	MPOLA/051/2010
mgr inż. Jerzy ZYGMIUNT		PODRS:	
		DATA:	11.2016
		SKALA:	1:100
		NR RYS.:	A08