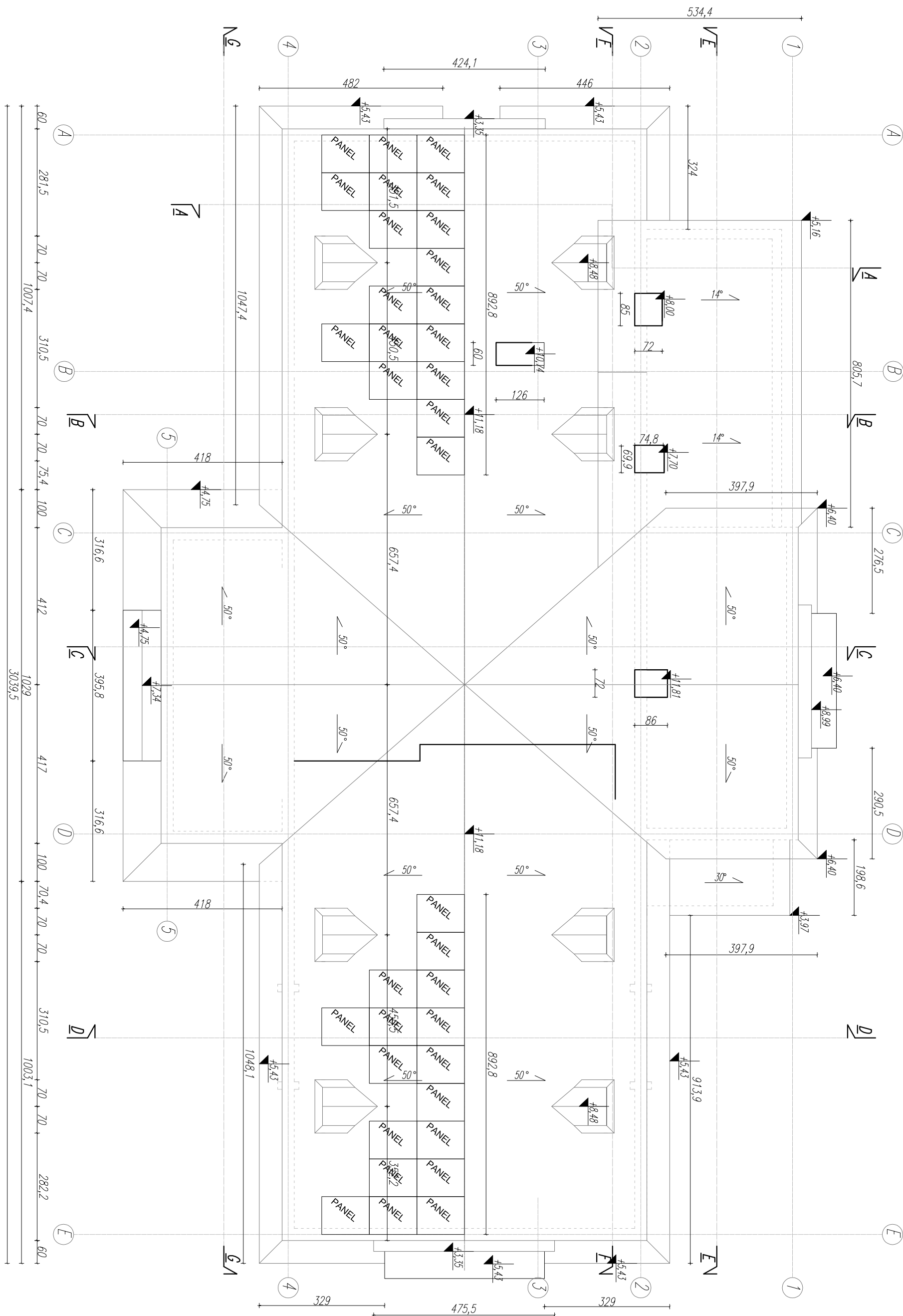


DACH



F.U.H. "JUWIBET" s.c.:		PROJEKT ARCHITEKTONICZNO-BUDOWLANY REMONT I TERMOMODERNIZACJA DOMU PARAFIALNEGO I BUDYNKU PLEBANI w SZCZAWNICY LOKALIZACJA: UL. JANA WIKTORA 1a, DZ. NR 1461/5 w Szczawnicy.		
INWESTOR:		PARAFIA RZYMSKOKATOLICKA p.w.Św. Wojciecha w Szczawnicy UL. JANA WIKTORA 1a, 34-460 SZCZAWNICA		
TYTUŁ RYSUNKU:		BRANŻA:		
RZUT DACHU- DOM PARAFIALNY		ARCHITEKTURA		
ZESPÓŁ PROJEKTOWY:	NR UPR.:	PODPIS:	DATA:	NR RYS.:
mgr inż. arch. Paulin KURAL	MPOIA/051/2010		11.2016	A05
mgr inż. Jerzy ZYGMUNT	UAN-8346/23/86		SKALA: 1:100	