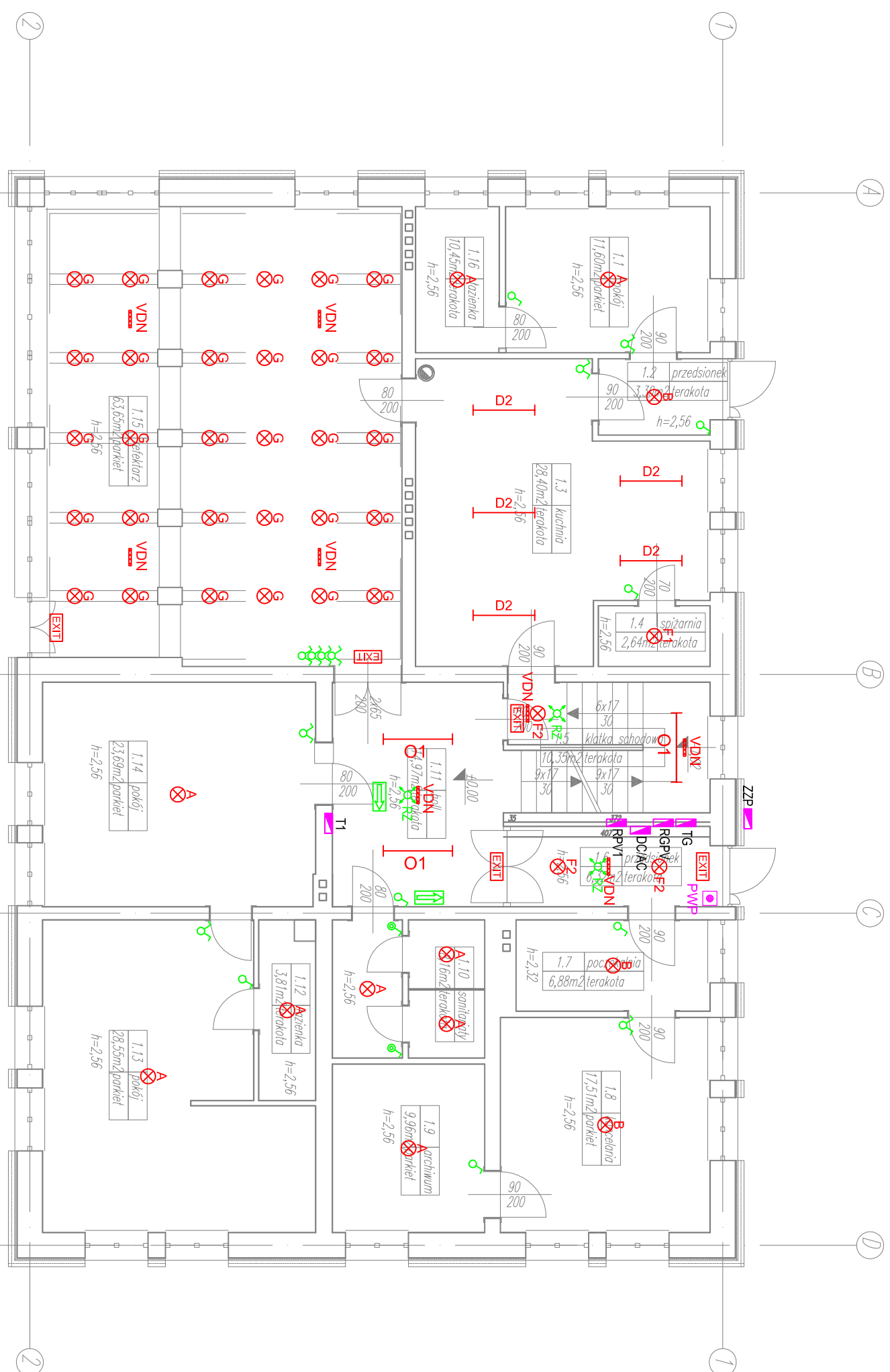
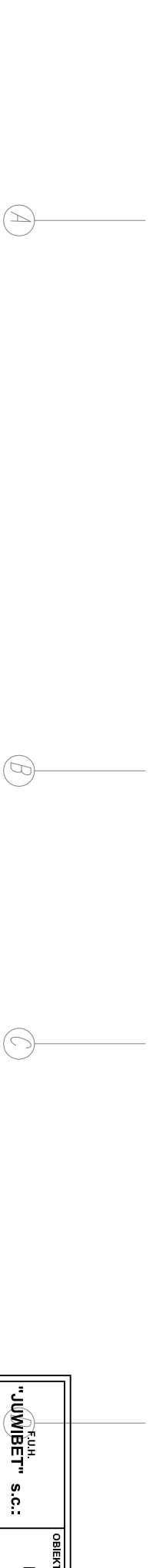


PARTER



LEGENDA:	
	przycisk wyłącznika pożarowego
	zestaw złączowo pomiarowy
	tablice główna
	tablice elektryczne piętrowe
	rozdzielnia AC instalacji fotowoltaicznej
	rozdzielnia DC instalacji fotowoltaicznej
	inwerter
	projektowana wymiana źródła światła żarowego 1x100W na energoszczędne LED 12W
	projektowana wymiana oprawy 1x100W na oprawę z energoszczędnym źródłem światła LED 12W
	projektowana oprawa oświetlenia wraz z energoszczędnym źródłem światła LED 12W
	oprawa świetłkowa 2x36W, (EVG) z kloszem; nastropowa lub na zawieszakach; IP65
	oprawa świetłkowa 1x36W, (EVG) z kloszem; nastropowa lub na zawieszakach; IP65
	projektowana wymiana oprawy na nastropową / nascienną; IP44; plafoniera LED 8W
	projektowana wymiana oprawy na nastropową / wbudowaną; IP44; plafoniera LED 12W
	zamiana źródła światła na źródło LED 5x1W,
	oprawa oświetlenia LED: 4 x 1W
	oprawa LED 43W, nastropowa lub na zawieszakach
	oprawa oświetlenia ewakuacyjnego z piklogramem; przycisk awaryjny (1h) do pracy na clemno; wersja awaryjna (1h)
	czujka ruchu / czujka ruchu i zmięrzchu
	wyłącznik jednobiegunowy; 250V/10A; IP20
	wyłącznik jednobiegunowy; 250V/10A; IP44
	wyłącznik dwubiegunowy; 250V/10A; IP20
	wyłącznik dwubiegunowy; 250V/10A; IP44
	wyłącznik schodowy; 250V/10A; IP20
	wyłącznik schodowy; 250V/10A; IP44



<p><b>OBJEKT:</b>  <b>REMONT I TERMOMODERNIZACJA DOMU PARAFIALNEGO I BUDYNKU PLEBANI W SZCZAWNICY</b>                  LOKALIZACJA: UL. JANA WIKTORA 1a, DZ. NR 146/1/1 w Szczawnicy.</p>	
<p><b>INWESTOR:</b>                  PARAFIA RZYMSKOKATOLICKA p.w. Św. Wojciecha w Szczawnicy                  UL. JANA WIKTORA 1a, 34-460 SZCZAWNICA</p>	
<p><b>TYTUŁ RYSUNKU:</b>  <b>PLAN INSTALACJI OŚWIETLENIA RZUT PARTERU - PLEBANIA</b></p>	
<p><b>PROJEKTOWAŁ:</b>                  Mgr inż. Krzysztof Rybus                  Nr upr. MAP/0246/PWOE/04</p>	<p><b>BRANŻA:</b>                  INSTALACJE ELEKTRYCZNE</p>
<p><b>OPRACOWAŁ:</b>                  Inż. Grzegorz Zając</p>	<p><b>DATA:</b>                  01.2017</p>
<p><b>SPRAWDZIŁ:</b>                  Mgr inż. Andrzej Stehlik                  Nr upr. 109-Km/73</p>	<p><b>NR RYS.:</b>                  E-11A</p>
<p>Uprawniony do projektowania bez ograniczeń w specjalności instalacyjnej w zakresie sieci, instalacji, urządzeń elektrycznych i elektroenergetycznych.</p>	