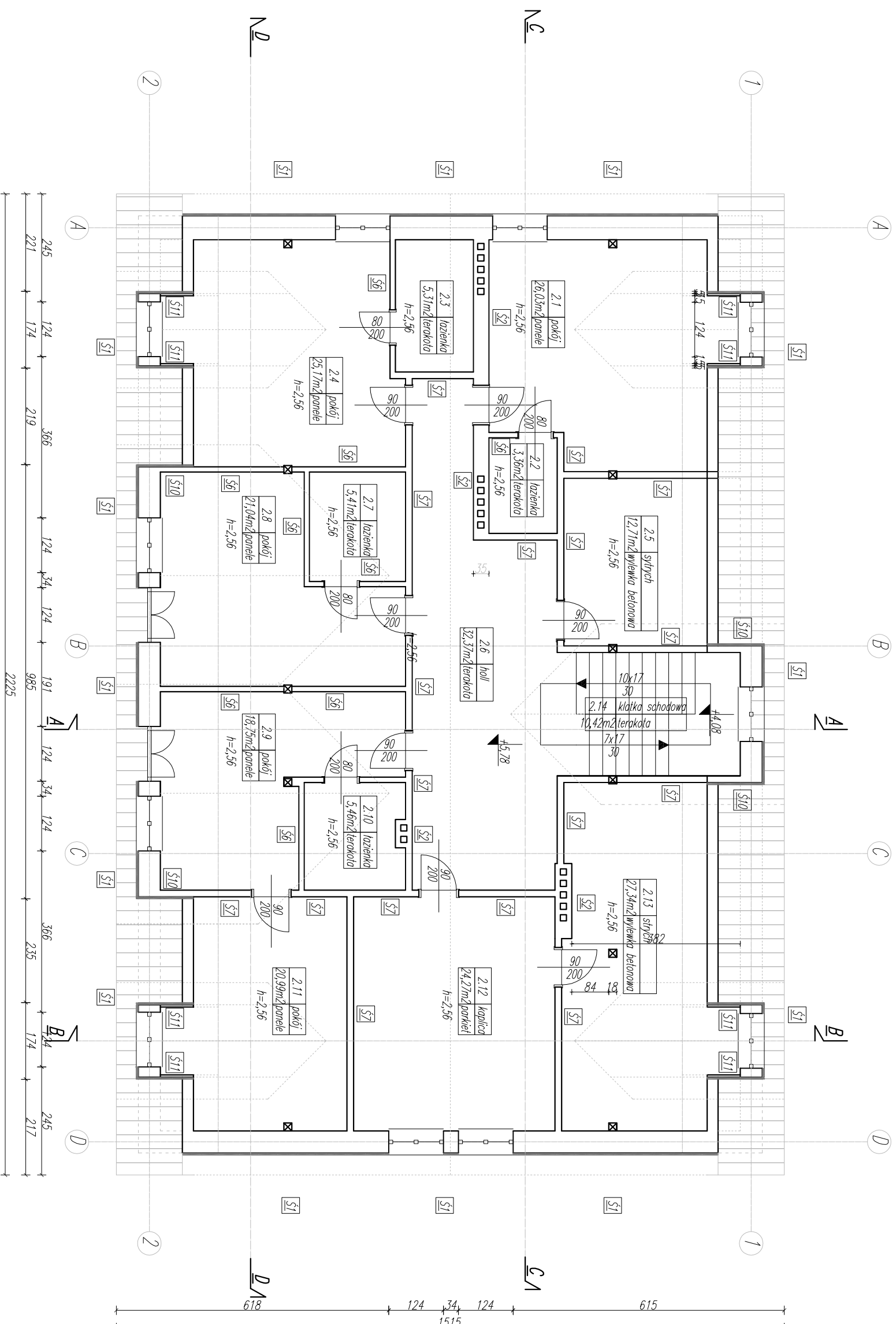


PODDASZE/STRYCH



S1 - ŚCIANA ZEWNĘTRZNA.

-TYNK AKRYLOWY CIENKOWARSTWOWY 2mm
 -OCIEPLENIE ZE STYROPIANU gr. 5 cm
 -MUR Z CEGŁY PEWNEJ O GRUBOŚCI 45 cm
 -TYNK CEGLI-WAPIENNY 2cm
 -POWŁOKA MALARSKA-EMULSJA

S2 - ŚCIANA WĘK. KONSTRUKCYJNA.

-MALOWANIE EMULSYJNE
 -TYNK CEGLI-WAPIENNY 2cm
 -MUR Z CEGŁY PEWNEJ O RÓŻNEJ GRUBOŚCI 25-38 cm
 -TYNK CEGLI-WAPIENNY 2cm
 -MALOWANIE EMULSYJNE

S6 - ŚCIANKA DZIAŁOWA G-K 12 cm:

-MALOWANIE EMULSYJNE
 -2 x PŁYTA G-K 25 mm
 -STELAZ Z PROFILU STALOWYCH SZER. 75 mm WYPEŁNIONY WEZNĄ
 MINERALNĄ GRUBOŚCI 70 mm
 -2 x PŁYTA G-K 25 mm
 -MALOWANIE EMULSYJNE

S7 - ŚCIANKA DZIAŁOWA G-K 15 cm:

-MALOWANIE EMULSYJNE
 -2 x PŁYTA G-K 25 mm
 -STELAZ Z PROFILU STALOWYCH SZER. 100 mm WYPEŁNIONY WEZNĄ
 MINERALNĄ GRUBOŚCI 100 mm
 -2 x PŁYTA G-K 25 mm
 -MALOWANIE EMULSYJNE

S10 - ŚCIANKA ŁUKIENNY 20 cm:

-MALOWANIE EMULSYJNE
 -2 x PŁYTA G-K 25 mm
 -STELAZ Z PROFILU STALOWYCH SZER. 100 mm WYPEŁNIONY WEZNĄ
 MINERALNĄ GRUBOŚCI 100 mm
 -PŁYTA OSB 22 mm

-OCIEPLENIE ZE STYROPIANU gr. 5 cm
 -TYNK AKRYLOWY CIENKOWARSTWOWY 2 mm

S11 - ŚCIANKA ŁUKIENNY 12.5 cm:

-MALOWANIE EMULSYJNE
 -2 x PŁYTA G-K 25 mm
 -DESKA 2x25 mm BIAŁA SKOS
 -OCIEPLENIE ZE STYROPIANU gr. 5 cm
 -TYNK AKRYLOWY CIENKOWARSTWOWY 2 mm

OBJEKT: "JUWIBET" s.c.: F.U.H. REMONT I TERMOMODERNIZACJA DOMU PARAFIALNEGO I BUDYNKU PLEBANI W SZCZAWNICY LOKALIZACJA: UL. JANA WIKTORA 1a, DZ. NR 1461/5 w Szczawnicy.		PROJEKT ARCHITEKTONICZNO-BUDOWLANY PARAFIA RZYMSKOKATOLICKA p.w. Św. Wojciecha w Szczawnicy UL. JANA WIKTORA 1a, 34-460 SZCZAWNICA	
INWESTOR: PARAFIA RZYMSKOKATOLICKA - PLEBANIA		BRANŻA: INWENTARYZACJA	
Tytuł rysunku: RZUT PODDASZA - PLEBANIA		Skala: 1:100	
Zespół projektowy: mgr inż. arch. Paulin KURAL		Data: 11.2016	
nr upr.: MPOLA/051/2010		nr rys.: 120	
nr an.: UAN-8346/2386			
mgr inż. Jerzy ZYGWUNT			