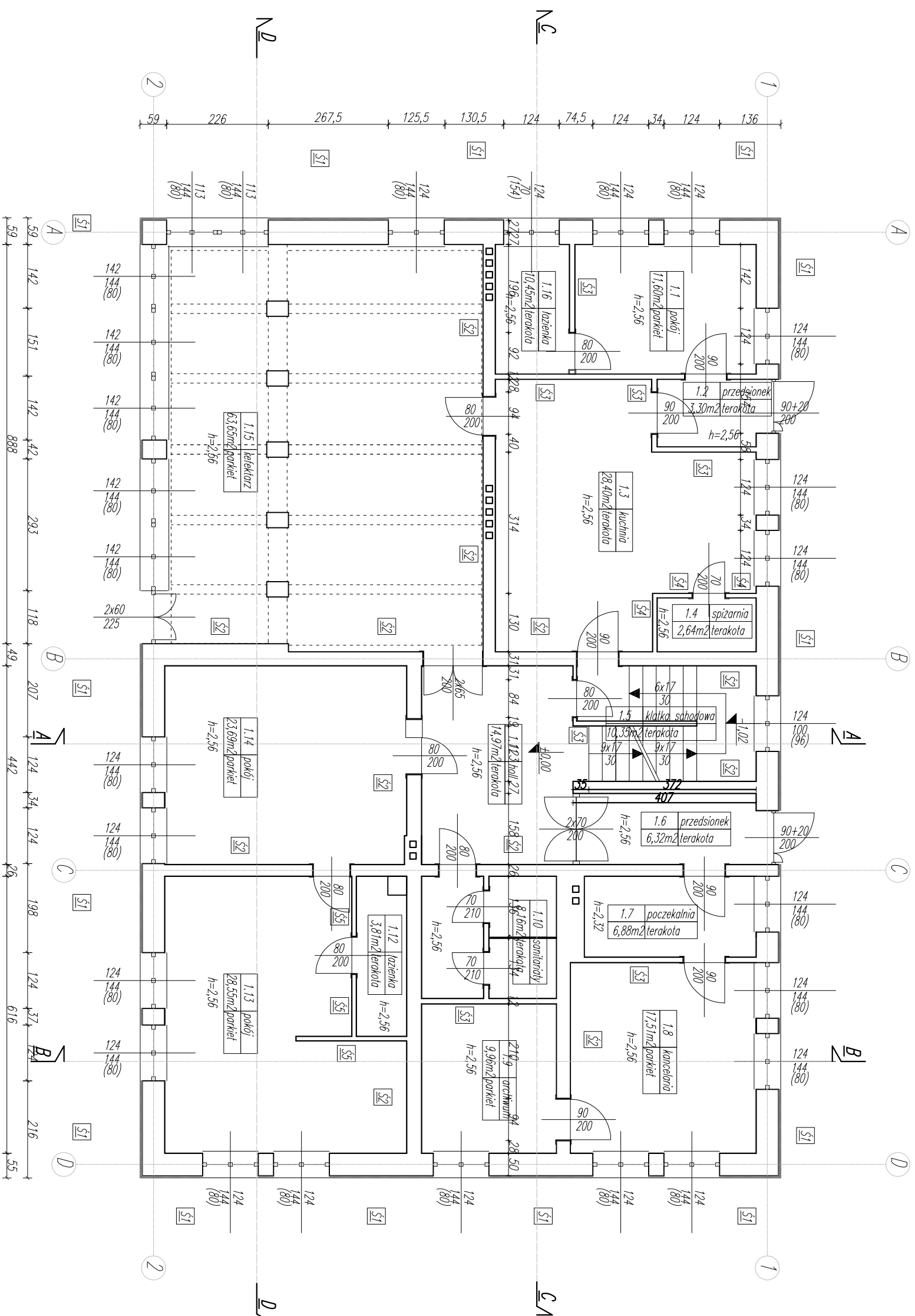


PARTER



S1 - ŚCIANA ZEWNĘTRZNA.

- TYNK AKRYLOWY CIĘKOKWASOWY 2cm
- OCIEPLENIE ZE STYROPIANU gr. 5 cm
- MUR Z CEGŁY PEWNEJ O GRUBOŚCI 45 cm
- TYNK CEM.-WAPLENY 2cm
- POKROK WALKERSKA-EMULSJA

S2 - ŚCIANA WEW. KONSTRUKCYJNA.

- MALOWANIE EMULSYJNE
- TYNK CEM.-WAPLENY 2cm
- MUR Z CEGŁY PEWNEJ O RÓŻNEJ GRUBOŚCI 25-38 cm
- TYNK CEM.-WAPLENY 2cm
- MALOWANIE EMULSYJNE

S3 - ŚCIANKA DZIAŁOWA MUROWANA 12cm.

- MALOWANIE EMULSYJNE
- TYNK CEM.-WAPLENY 2cm
- MUR Z PUSTAKA PIANOWEGO O GRUBOŚCI 8 cm
- TYNK CEM.-WAPLENY 2cm
- MALOWANIE EMULSYJNE

S4 - ŚCIANKA DZIAŁOWA MUROWANA 10 cm.

- MALOWANIE EMULSYJNE
- TYNK CEM.-WAPLENY 2cm
- MUR Z CEGŁY PEWNEJ O GRUBOŚCI 6 cm
- TYNK CEM.-WAPLENY 2cm
- MALOWANIE EMULSYJNE

S5 - ŚCIANKA DZIAŁOWA G-K 10 cm.

- MALOWANIE EMULSYJNE
- PRĘTA G-K 12,5 mm
- STEŻĄ Z PROFILU ŚALONICZ SZER. 75 mm WYPEŁNIONY WĘGLĄ
- MINERALNA GRUBOŚCI 70 mm
- PRĘTA G-K 12,5 mm
- MALOWANIE EMULSYJNE

OBJEKT:		"JUWIBET" s.c.:	
<p>PARAFIA RZYMSKOKATOLICKA p.w. Św. Wojciecha w Szczawnicy UL. JANA WIKTORA 1a, 34-460 SZCZAWNICA</p>			
INWESTOR:		PARAFIA RZYMSKOKATOLICKA	
Tytuł rysunku:		RZUT PARTERU - PLEBANIA	
ZESPÓŁ PROJEKTOWY:		NR UPR.:	
mgr inż. arch. Paulin KURAL		MPOJA/051/2010	
mgr inż. Jerzy ZYGMUNT		UAN-8346/2386	
DATA:		BRANŻA:	
11.2016		INWENTARYZACJA	
SKALA:		NR RYS.:	
1:100		118	