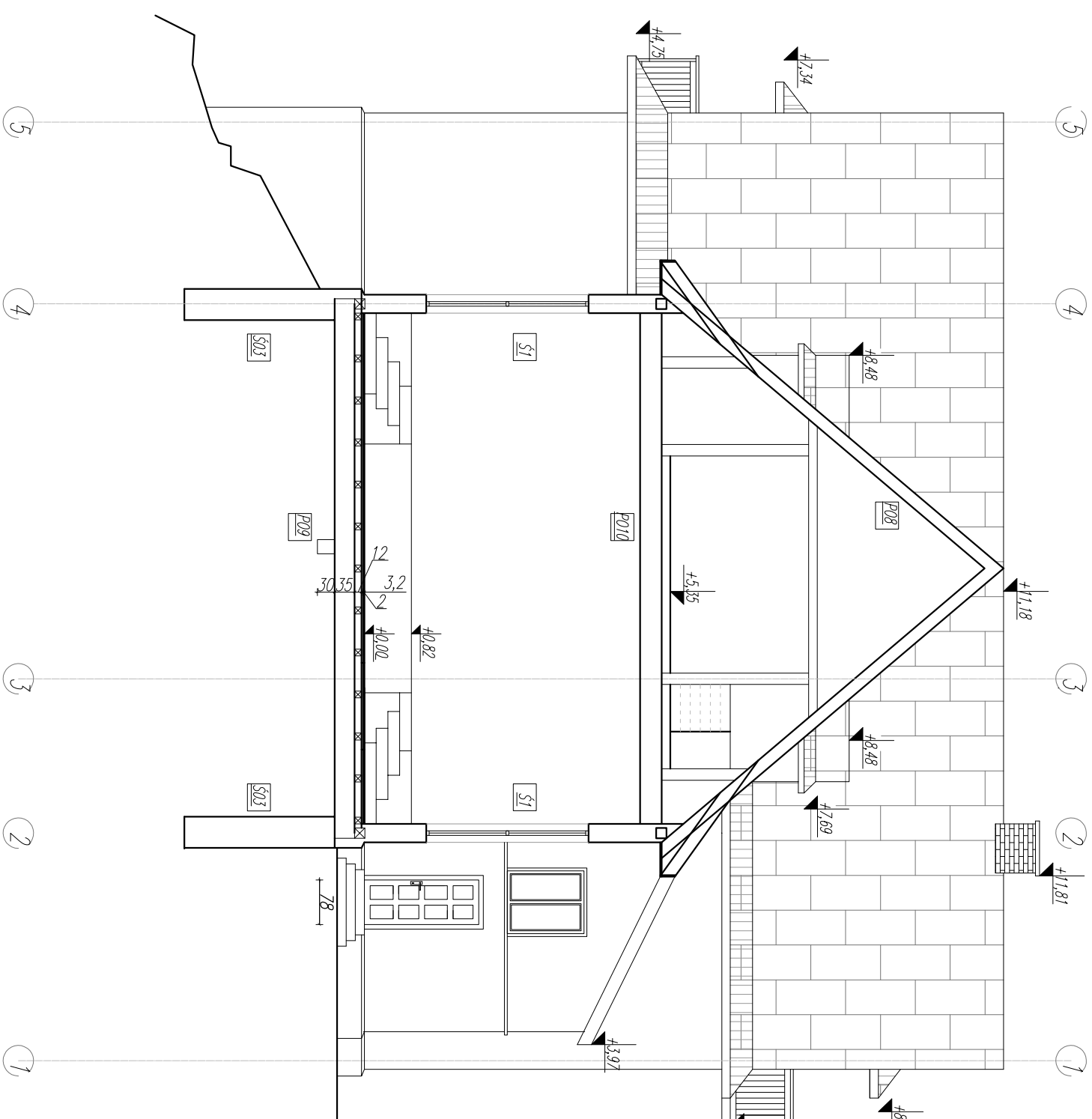


DAN 2



S1 - ŚCIANA ZEWNĘTRZNA I WEWNĘTRZNA KONSTRUKCYJNA DREWNIANA
MIASTWIKA:

- TYNK WAPLENY NA TRZCINIE 2cm
- DESKA 25 mm BIAŁA POZIOMO
- DESKA 25 mm BIAŁA POKONOWO DO POZIOMYCH RYGŁI ROZMIESZCZONYCH ŚREDNIO CO 1 m
- PUSTKA POWIERZCHNIA POMIĘDZY PIONOWYMI ŚCIĘBIAMI Z KRANIEDEZIKOW 18x18 cm, POZIOMYMI RYGŁAMI I OBCIĘGIEM Z DESEK 18 cm
- DESKA 25 mm BIAŁA POKONOWO DO POZIOMYCH RYGŁU
- DESKA 25 mm BIAŁA POKONOWO
- TYNK WAPLENY NA TRZCINIE 2cm

S03 - ŚCIANA FUNDAMENTOWA ZEWNĘTRZNA:

- POWIERZE TERENU TYNK WAPLENY 12cm, PONIŻEJ RAPROWA CEM.
- MUR Z CEGŁY PEWNEJ O RÓŻNEJ GRUBOŚCI
- RAPROWKA CEMENTOWA
- DACH:
- BLACHA OCYNK NA RĄBIEK
- DESKOWANIE AZJUROWE DESKI 25 mm
- KROKWIJE 12x12 cm

P09 - PODLOGA ŚALU SPOTYKAWI:

- DESKI 32 mm
- LEGIARY 10x 10 cm
- DŹWIĘGARY POPRZECZNE 25x35 mm
- DŹWIĘGARY PODKŁUZNY 25x30 mm
- PRZESTRZEŃ WENTYLACYJNA

OBJEKT: REMONT I TERMOMODERNIZACJA DOMU PARAFIALNEGO I BUDYNKU PLEBANI W SZCZAWNICY			
LOKALIZACJA: UL. JANA WIKTORA 1a, DZ. NR 1461/5 w Szczawnicy.			
INWESTOR: PARAFIA RZYMSKOKATOLICKA p.w. Św. Wojciecha w Szczawnicy			
UL. JANA WIKTORA 1a, 34-460 SZCZAWNICJA			
TYTUŁ RYSUNKU: PRZEKROJ D-D - DOM PARAFIALNY			
BRODAŹA: INWENTARYZACJA			
ZESPÓŁ PROJEKTOWY: mgr inż. arch. Paulin KURAL	NR UPR.: MPOLA/051/2010	PODRYS: 11.2016	NR RYS.: 109
mgr inż. Jerzy ZYGMUNT		SKALA: 1:100	