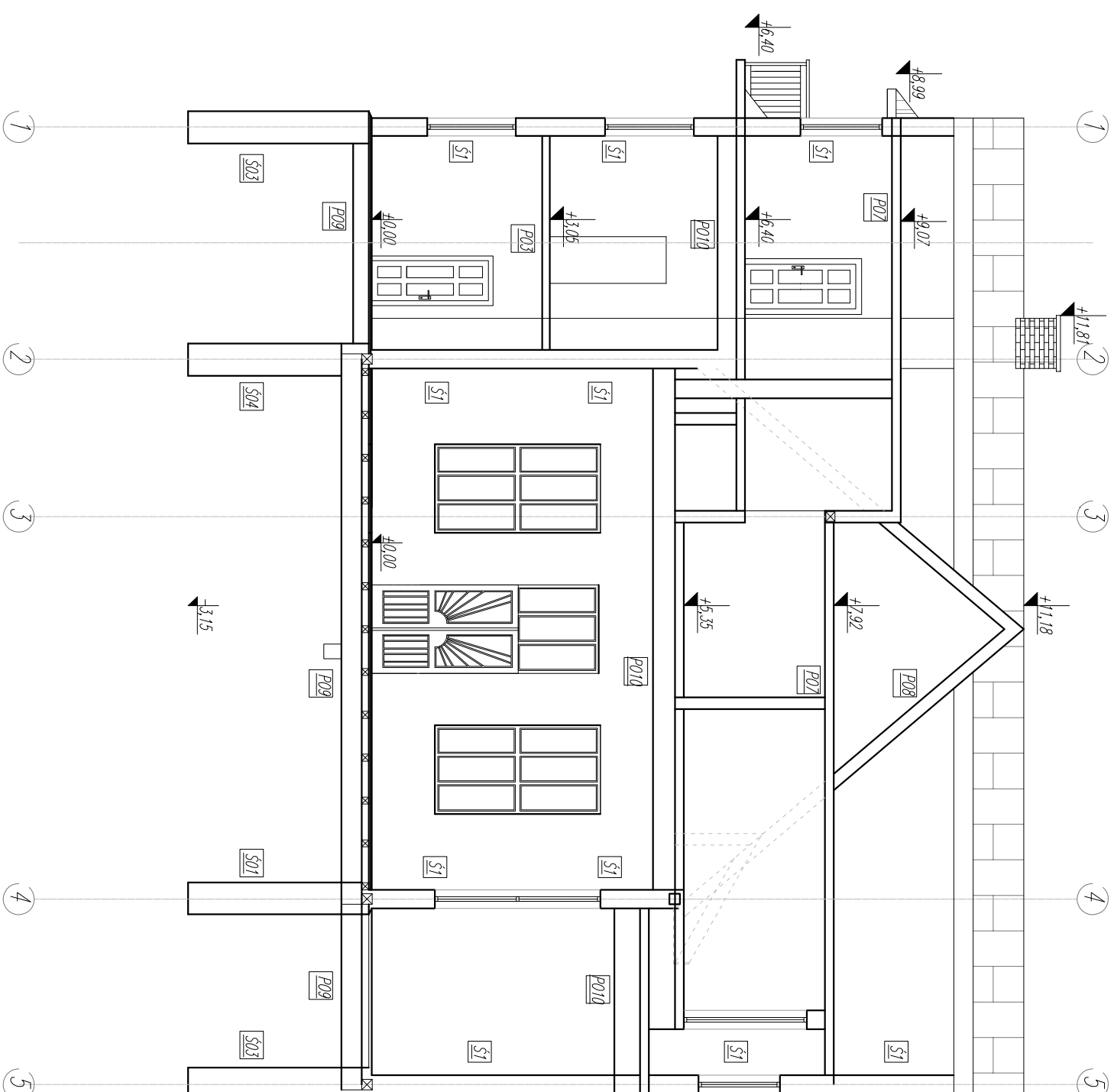


CANL



S1 - ŚCIANA ZEWNĘTRZNA I WEWNĘTRZNA KONSTRUKCYJNA DREWNIANA
MIASTWIOMA.

TNK WAPLENY NA TRZCINIE 2cm
-DESKA 25 mm BIAŁA POKONNO DO POZIOMYCH RYGLI ROZMIESZCZONYCH
-DESKA 25 mm BIAŁA POKONNO DO POZIOMYCH RYGLI ROZMIESZCZONYCH
SREDNIO CO 1 m
-PUSTKA POWIERZCHNA POMIĘDZY PIONOWYMI ŚCIĘBIAMI Z KRANIECZKAMI
18x18 cm, POZIOMYMI RYGLAMI I OBIEGIEM Z DESEK 18 cm
-DESKA 25 mm BIAŁA POKONNO DO POZIOMYCH RYGLI
-DESKA 25 mm BIAŁA POKONNO
-TNK WAPLENY NA TRZCINIE 2cm

S03 - ŚCIANA FUNDAMENTOWA ZEWNĘTRZNA:
-POWIERZE TERENU TNK WAPLENY 12cm, PONIŻEJ RAPPONNA CEM.
-MUR Z CEGŁY PEŁNEJ O RÓŻNEJ GRUBOŚCI
-RAPPONNA CEMENTOWA

S04 - ŚCIANA FUNDAMENTOWA WEWNĘTRZNA:
-RAPPONNA CEMENTOWA
-MUR Z CEGŁY PEŁNEJ O RÓŻNEJ GRUBOŚCI
-RAPPONNA CEMENTOWA

P02 - POSADZKA NA GRUNCIE:

-TERAKOTA 1,5 cm
-WYLEWKA CEMENTOWA 5 cm
-IZOLACJA STYROPIANEM 4 cm
-IZOLACJA PAPA ASFALTOWA
-PODKŁÓŻE BETONOWE 10 cm
-PODSTĘPKA PŁASKOWA 10 cm

P03 - STROP NAD PIONICĄ:

-WYKŁADZINA DYMANOWA
-PODKŁÓŻ Z DESK 32 mm
-DŁŻWIĄK 20x22 cm
-DESKI 25 mm
-TNK WAPLENY NA TRZCINIE 2 cm

P08 - DACH:

-BLACHA OCYNK NA RĄBEK
-DESKOWANIE AŻUROWE DESKI 25 mm
-KROKWIŃE 12x12 cm

P09 - PODŁOGA SALI SPOTKANIA:

-DESKI 32 mm
-LEGNY 10x 10 cm
-DŁŻWIĄK POPRZECZNE 25x35 mm
-DŁŻWIĄK PODŁOŻNY 25x30 mm
-PRZESTRZEŃ WENTYLACYJNA

P10 - STROP NAD SALĄ SPOTKANIA:

-DŁŻWIĄK POPRZECZNE 25x30 mm
-DESKI 32 mm
-TNK CEM.-WAP. NA TRZCINIE 2cm

OBJEKT:	PROJEKT ARCHITEKTONICZNO-BUDOWLANY
INWESTOR:	REMONT I TERMOMODERNIZACJA DOMU PARAFIALNEGO I BUDYNKU PLEBANI W SZCZAWNICY
LOKALIZACJA:	UL. JANA WIKTORA 1a, DZ. NR 146/15 w Szczawnicy.
TYTUŁ RYSUNKU:	PRZEKROJ C-C - DOM PARAFIALNY
ZESPÓŁ PROJEKTOWY:	MRGR INŻ. ARCH. PAULIN KURAL
NR. UPR.:	MPOLA/051/2010
PODRYS:	
DATA:	11.2016
SKALA:	1:100
NR RYS.:	108

OBJEKT:	PROJEKT ARCHITEKTONICZNO-BUDOWLANY
INWESTOR:	REMONT I TERMOMODERNIZACJA DOMU PARAFIALNEGO I BUDYNKU PLEBANI W SZCZAWNICY
LOKALIZACJA:	UL. JANA WIKTORA 1a, DZ. NR 146/15 w Szczawnicy.
TYTUŁ RYSUNKU:	PRZEKROJ C-C - DOM PARAFIALNY
ZESPÓŁ PROJEKTOWY:	MRGR INŻ. ARCH. PAULIN KURAL
NR. UPR.:	MPOLA/051/2010
PODRYS:	
DATA:	11.2016
SKALA:	1:100
NR RYS.:	108