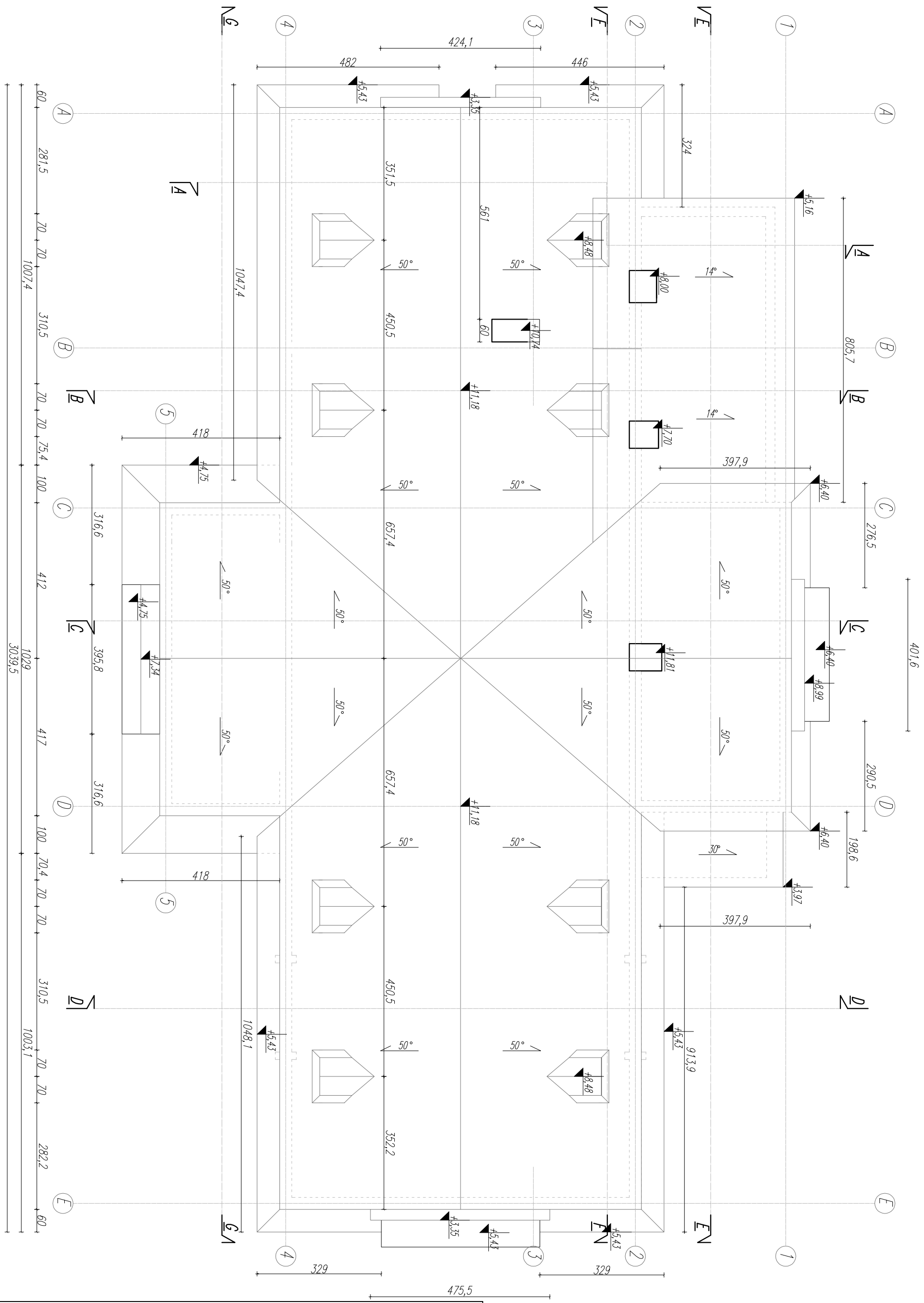


DACH



F.U.H. <b>"JUWIBET" s.c.:</b>		OBIEKT: <b>PROJEKT ARCHITEKTONICZNO-BUDOWLANY</b> <b>REMONT I TERMOMODERNIZACJA DOMU PARAFIALNEGO I BUDYNKU PLEBANI w</b> <b>SZCZAWNICY</b> LOKALIZACJA: UL. JANA WIKTORA 1a, DZ. NR 1461/5 w Szczawnicy.		
INWESTOR:		<b>PARAFIA RZYMSKOKATOLICKA p.w.Św. Wojciecha w Szczawnicy</b> <b>UL. JANA WIKTORA 1a, 34-460 SZCZAWNICA</b>		
TYTUŁ RYSUNKU: <b>RZUT DACHU - DOM PARAFIALNY</b>		BRANŻA: <b>INWENTARYZACJA</b>		
ZESPÓŁ PROJEKTOWY: <b>mgr inż. arch. Paulin KURAL</b>	NR UPR.: <b>MPOIA/051/2010</b>	PODPIS:	DATA: <b>11.2016</b>	NR RYS.: <b>105</b>
<b>mgr inż. Jerzy ZYGMUNT</b>	<b>UAN-8346/23/86</b>		SKALA: <b>1:100</b>	